



**Ensemble,
construisons l'avenir**

Conseil général des Pyrénées-Atlantiques
Hôtel du Département,
64 avenue Jean Biray
64058 Pau cedex 9
Tél. 05 59 11 46 64

graphisme : L'ART design



Le Conseil général des Pyrénées-Atlantiques,
un partenaire de proximité pour vous accompagner dans vos recrutements.



L'ambition du Conseil général, faciliter l'accès à l'emploi des bénéficiaires du RSA.

" Vous aussi développez des valeurs de service public et soyez en fiers ! "
Georges Labazée président du Conseil général - sénateur des Pyrénées-Atlantiques

Des compétences identifiées et validées à votre disposition

Le Département est responsable de l'insertion des bénéficiaires du RSA dans les Pyrénées-Atlantiques. Nos équipes identifient un réservoir de candidats motivés et qui s'investissent dans leurs démarches pour retrouver un emploi.



NOTRE MÉTIER :

Les ALIE, animateurs locaux d'insertion, réalisent des entretiens réguliers avec des candidats, repèrent les savoir-faire et savoir-être pour une employabilité mesurée.

Construisons ensemble l'intégration de votre nouveau salarié

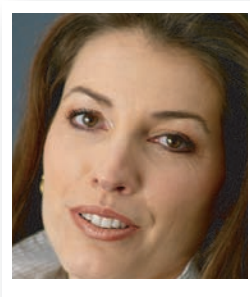
En véritable partenaire, l'ALIE identifie avec vous les compétences les plus adaptées à vos besoins. Il participe et s'implique dans l'intégration de votre nouveau salarié.



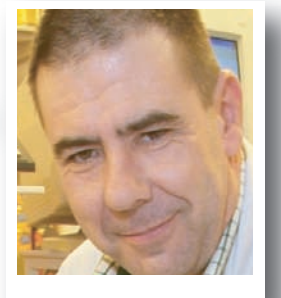
NOTRE SERVICE SUR MESURE :

- vous offrir un interlocuteur privilégié
- vous apporter un service personnalisé
- vous accompagner dans votre processus de recrutement (appui administratif et technique, formation, contrat aidé,...) jusqu'à l'intégration durable du candidat

« Je suis architecte, j'ai obtenu mon diplôme au Pérou il y a 10 ans. Après ma séparation, je me suis retrouvée au RSA. Avec l'aide de mon ALIE, j'ai peu à peu repris confiance : des cours de remise à niveau, une formation sur un logiciel d'architecture et un stage de 15 jours dans un petit cabinet d'architectes de Pau. Je suis fier d'y travailler encore aujourd'hui, et en CDI ! »



« Mon commerce, c'est toute ma vie. Après un souci de santé, je ne pouvais plus ouvrir 7 jours sur 7. Un jour, une cliente arrivée depuis peu dans le village me demande si je cherche quelqu'un pour quelques heures de travail. Elle était au RSA et élevait seule ses deux enfants. Elle m'a présenté son ALIE. Nous avons fait une demande de contrat aidé pour 6 mois, le temps de voir venir... Elle a appris le métier, mes clients l'ont adoptée. Je suis heureux d'avoir pu la garder. »



- 26 ALIE présents sur tout le département
- 800 personnes en emploi durable par an
- 40% des personnes placées le sont en CDI
- 3400 personnes accompagnées chaque année
- 1000 contrats aidés par an