

# Enquêtes Origine-Destination Comptages automatiques USTARITZ



## Objet de l'étude

Le Département a fait mener une enquête origine destination associée à des comptages dans le but de cerner le volume et la nature des trafics et flux présents sur le réseau viaire entourant l'agglomération d'Ustaritz, de manière à identifier in fine l'organisation des déplacements.

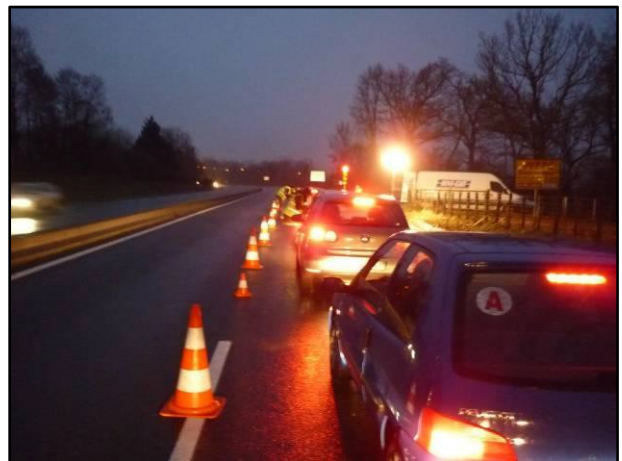
## Localisation des postes d'enquête



## **Déroulement de l'enquête**

Les enquêtes se sont déroulées de 6 heures 30 à 9 heures 30 et de 16 heures à 19 heures le mardi 26 février 2013, conformément aux règles de l'art, selon le dispositif suivant :

- arrêt complet des véhicules avec une signalisation en amont et un balisage de la zone
- interviews des conducteurs
- comptage manuel des véhicules



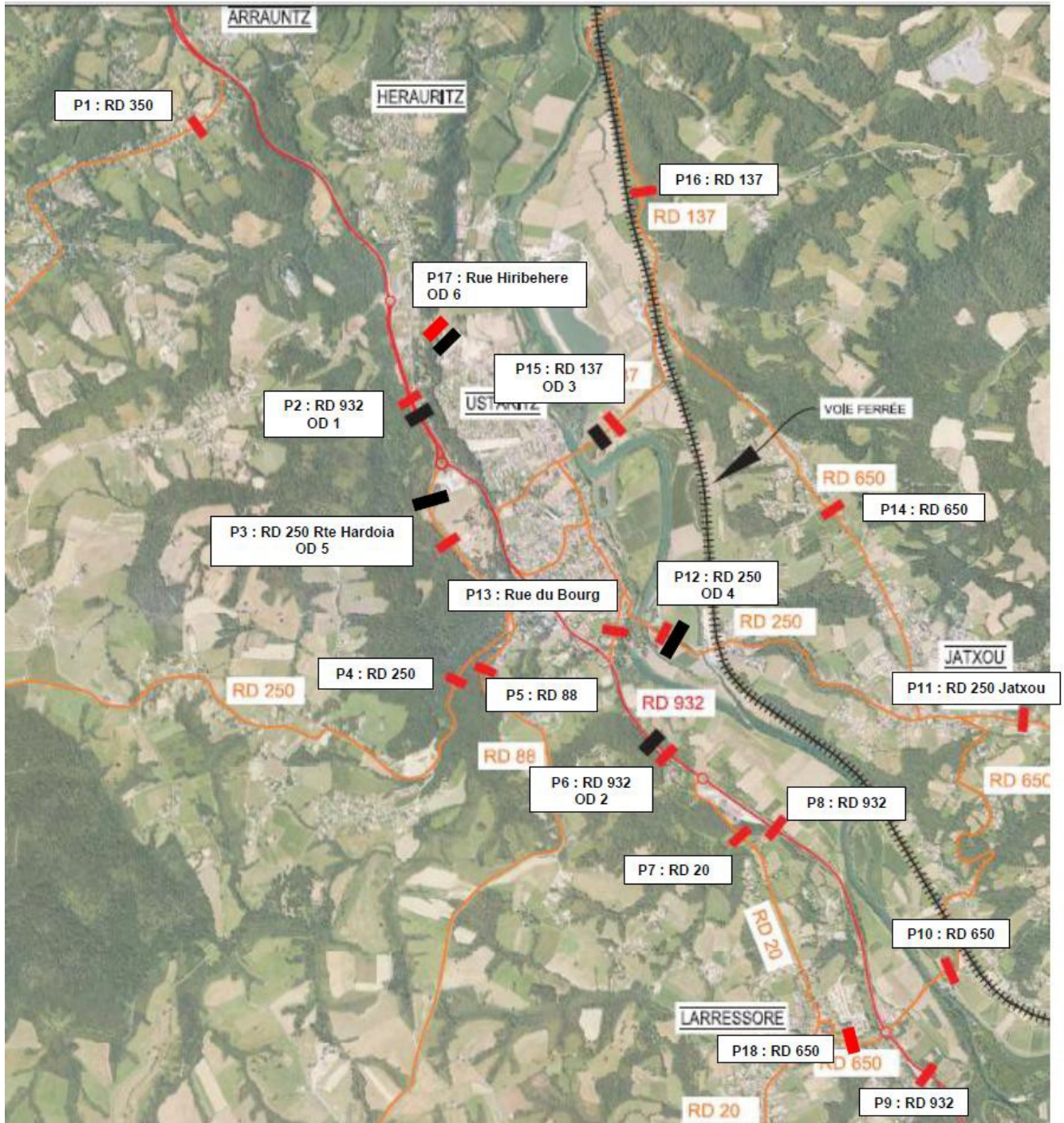
Réalisation de l'enquête origine-destination sur le Poste 1/ RD932 sens Bayonne – Ustaritz

Au final, le taux de véhicules enquêtés a été supérieur à 30% pour tous les véhicules sur tous les points d'enquête, ce qui permet une bonne fiabilité des analyses menées ensuite.

## Comptages complémentaires de trafic

En parallèle des comptages réalisés sur les points d'enquête, des comptages complémentaires ont été réalisés sur 18 points.

### Positionnement des postes de comptage de trafic (en rouge)





## **Méthodologie**

Des compteurs Viking (radars) ont été mis en place sur l'ensemble des points de comptage, du 25 février au 6 mars 2013.

Aucun incident n'est à déplorer durant la période de comptage.

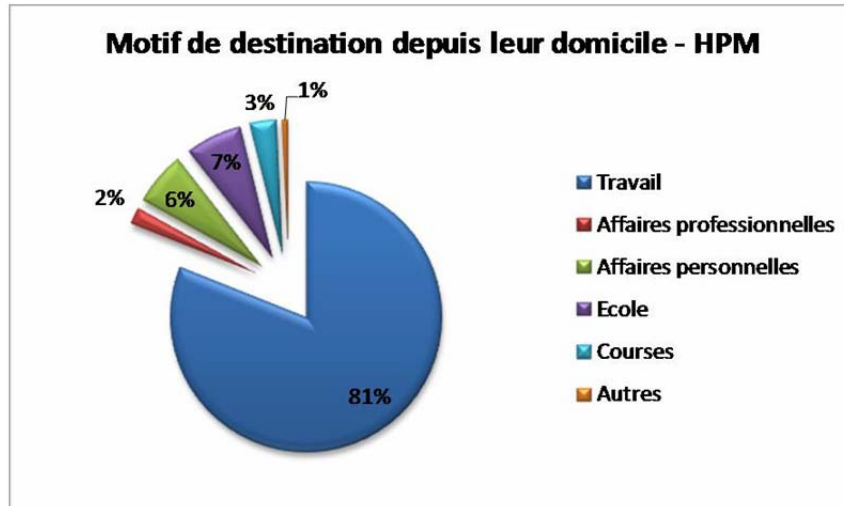
L'Heure de Pointe du Matin (HPM) correspond au moment où les compteurs automatiques ont enregistré le plus de véhicules.

Ici l'heure de pointe du matin se situe entre **7h et 8h**.

Pour l'Heure de Pointe du Soir (HPS), le pic du trafic est entre **17h et 18h** sur tous les axes.

Synthèse de l'enquête Origine-Destination à l'Heure de Pointe du Matin :

- L'Heure de Pointe du Matin est **7h - 8h**
- 81% des flux correspondent à des déplacements Domicile - Travail

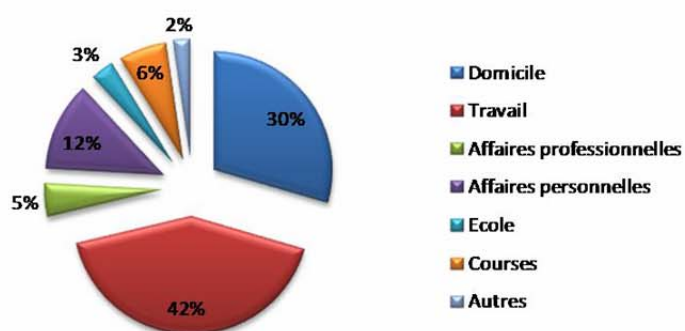


- 84% des Véhicules Légers n'ont qu'un occupant
- 2% ont pratiqué le covoiturage le jour de l'enquête

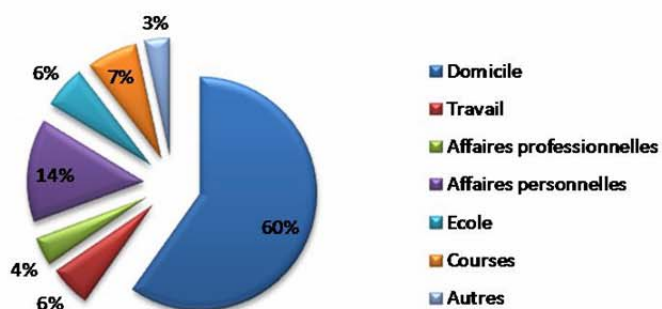
Synthèse de l'enquête Origine-Destination à l'Heure de Pointe du Soir :

- L'Heure de Pointe du Soir est **17h - 18h**
- 38% des flux correspondent à des déplacements Travail - Domicile

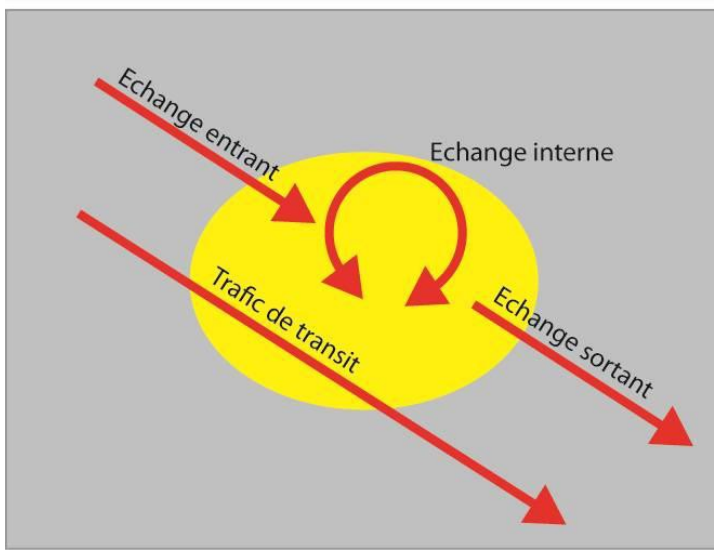
**Origine du déplacement - HPS**



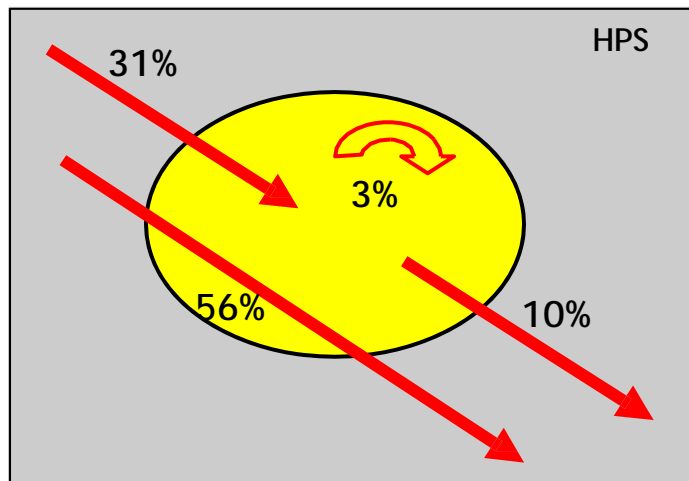
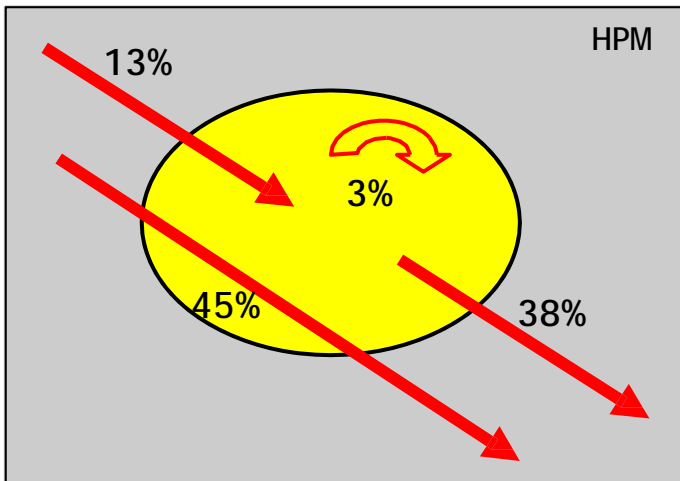
**Destination du déplacement - HPS**



### Synthèse générale:



- Le trafic de transit : origine et destination extérieures à la zone d'études
- Le trafic d'échange entrant : origine extérieure à la zone, destination dans la zone d'études
- Le trafic d'échange sortant : origine dans la zone d'études, destination extérieure à la zone
- Le trafic d'échange interne, les véhicules ont pour origine et pour destination la zone d'études



On notera une certaine pendularité des flux.

En effet, comme on peut le voir sur les schémas ci-dessus, on observe clairement une inversion des flux entre les échanges sortant le matin et les échanges entrant le soir.

La part du flux des véhicules en transit par l'aire d'étude est plus importante le soir que le matin.

**C'est donc l'heure de pointe du soir qui est dimensionnante pour la prise en compte du trafic dans les études de conception à venir.**



Annexe

Questionnaire et fiche de recensement

Route et commune: N° poste :

Date :

Nom enquêteur :

		DESTINATION			MOTIF		Autres			
		ORIGINE								
		Où venez-vous? Commune, département pays si étranger			Où allez-vous? Commune, département pays si étranger		1. Domicile 2. Travail 3. Affaires prof. 4. Affaires perso 5. Ecole 6. Courses 7. Autres (Préciser) Départ Arrivée		Fréquence PL Tonnage Type de marchandise VL Précisez-vous le covoiturage?	
Heure et minutes	Type de véhicule (Code 1, 2, 3, 4, 5) nb occupants									
	Type Nb									
		Pays, Dépt et Commune + CP			Pays, Dépt et Commune + CP					
		Pays, Dépt et Commune + CP			Pays, Dépt et Commune + CP					
		Pays, Dépt et Commune + CP			Pays, Dépt et Commune + CP					
		Pays, Dépt et Commune + CP			Pays, Dépt et Commune + CP					
		Pays, Dépt et Commune + CP			Pays, Dépt et Commune + CP					
		Pays, Dépt et Commune + CP			Pays, Dépt et Commune + CP					
		Pays, Dépt et Commune + CP			Pays, Dépt et Commune + CP					
		Pays, Dépt et Commune + CP			Pays, Dépt et Commune + CP					
		Pays, Dépt et Commune + CP			Pays, Dépt et Commune + CP					

Type de véhicule : VL, VL-tremorque, camping-car, camionnette noir = 1 (indiquer le nombre d'occupants)

PL : noter le nombre d'essieux (exemple 2 essieux code 2, 3 essieux code 3, etc jusqu'à 5).

Fréquences : 1. Quotidien (4 à 5x / semaine) - 2. Tous les jours (7/7) - 3. Hebdomadaire - 4. Mensuel - 5. Le week-end/Vacances - 6. Autres (préciser).